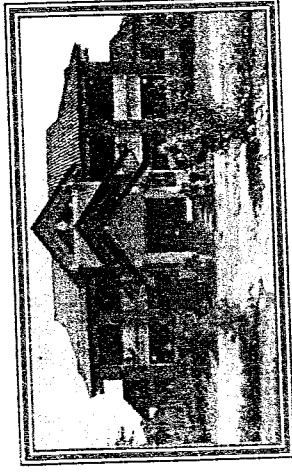


คำแนะนำ ในการจัดเก็บภาษี



* ภาษีบำรุงท้องที่ * ภาษีโรงเรือนและที่ดิน * ภาษีเงินได้

หากมีข้อสงสัยสามารถสอบถามเพิ่มเติมได้ที่
สำนักงานเขตชลประทานใหญ่
ตบะลิพิมพ์ อัญชลีนิคมสูง
วังน้ำัดชลประทานศึกษา 30160
โทร.0-4475-6053

อัตราภาษี

- * ภาษีที่ออกให้ไทยด้วย ให้คิดอัตรา 3 บาท ต่อไร่หรือตารางเซนติเมตร
- * ภาษีที่ออกให้ไทยร่วมกับอังกฤษหรือประเทศหรือปนกับภาพและเครื่องเครื่องหมายอื่น ให้คิดอัตรา 20 บาท ต่อไร่หรือตารางเซนติเมตร
- * ภาษีที่ตั้งอยู่ใน ให้คิดอัตรา 40 บาท ต่อไร่หรือตารางเซนติเมตร

- ก. ถ้าเป็นบ้านหรืออาคารพาณิชย์ในประเทศไทย หรือเครื่องหมายใด ๆ หรือไม่
- ข. ภาษีที่อังกฤษหรือของส่วนอื่นหรือทั้งหมดอยู่ใต้หรือต่ำกว่าอัตราต่างประเทศ
- * พื้นที่ยื่นภาษีว่าจะมีรูปร่างหรือลักษณะอย่างไร ให้คำนวณดังนี้

- ก. ถ้าเป็นพื้นที่ของเขตกำหนด ให้เอาส่วนกว้างที่สุดคูณส่วนยาวที่สุด ของเขตป้ายเป็นตารางเซนติเมตร
- ข. ถ้าเป็นพื้นที่ที่ไม่มีขอบเขตกำหนด ให้ถือว่าตัวอักษรภาพหรือเครื่องหมายที่ยอมรับที่สุด เป็นขอบเขตสำหรับกำหนด
- ถ้าเป็นพื้นที่ที่ยอมรับที่สุดและยาวที่สุด
- * ภาษีที่คำนวณ ถ้ามีเศษเกินถึงหนึ่งองศาหรือตารางเซนติเมตร ให้นับเป็นห้าร้อยตารางเซนติเมตร ถ้าไม่ถึงหนึ่งองศาให้ตัดทิ้ง
- * ถ้ามีอัตราที่ต้องจ่ายมีอัตราเป็นร้อยละ 200 บาท ให้ใช้ต่อภาษีร้อยละ 200 บาท



ภาษีป้าย หมายถึง ภาษีที่จัดเก็บจากป้าย ที่แสดงชื่อ ยี่ห้อ หรือเครื่องหมายการค้า ที่ใช้ในการประกอบกิจการ เพื่อหารายได้ ไม่ว่าวัสดุใด ๆ ด้วย ตัวอักษร ภาพ

ผู้มีหน้าที่ชำระภาษี
เจ้าของป้าย
กรณีไม่อาจหาตัวเจ้าของป้ายได้ ให้เจ้าของหรือผู้ครอบครองอาคาร หรือที่ดินเป็นที่ตั้งป้าย เป็นผู้มีหน้าที่ชำระภาษี
ระยะเวลาการชำระภาษี

- * ตั้งแต่เดือน มกราคม - มีนาคม ของทุกปี
- * ผู้ติดตั้งป้ายใหม่ หลังเดือนเมษายน หรือเปลี่ยนแปลงแก้ไขพื้นที่ป้ายเพิ่มเติม ให้ยื่นแบบภายใน 15 วัน นับแต่วันที่ติดตั้งป้ายหรือเปลี่ยนแปลงแก้ไข
- * กรณีการโอนป้าย ผู้รับโอนจะต้องแจ้งให้เทศบาลตำบลไทยภายใน 30 วัน นับตั้งแต่วันที่มีการโอน

ผู้ดูแลการชำระภาษี
ตัวของป้ายยื่นแบบแสดงรายการ (ภ.ป.1) ภายในเดือน
มกราคม - มีนาคม ของทุกปี
อัตราค่าปรับและดอกเบี้ย
* ใบเสร็จรับเงินภาษีป้าย
* ค่าตราประจำตัวประชาชน

ภายใต้บังคับของกฎหมายนี้ หมายถึง ภาษีที่จัดเก็บจากภาษีเงินได้บุคคลธรรมดา และภาษีเงินได้บุคคลธรรมดา

ผู้ยื่นภาษีเงินได้บุคคลธรรมดา

- เจ้าของที่ดิน
- กรณีเจ้าของที่ดินเสียชีวิต (มรดกธรรมดา) ให้ผู้จัดการมรดก หรือทายาทผู้รับมรดกอำนาจ ผู้ครอบครองทรัพย์สิน ผู้อนุบาล ผู้พิทักษ์ ผู้จัดการมรดก แล้วแต่กรณี เป็นผู้ชำระภาษี
- เจ้าของที่ดินเป็นนิติบุคคล ให้ผู้จัดการหรือผู้แทนเป็นผู้ชำระภาษี
- กรณีเป็นเจ้าของร่วมกันหลายคน ให้รับผิดชอบร่วมกันในการชำระภาษี
- กรณีแบ่งแยกทรัพย์สิน หรือเปลี่ยนชื่อผู้ถือครองทรัพย์สินจากสำนักงานที่ดินอำเภอในดวงแล้ว ให้มั่งงั่งกับสำนักงานเขตเทศบาลตำบลใหม่ด้วย

ระยะเวลายื่นชำระภาษี

เริ่มตั้งแต่เดือน มกราคม - เมษายน ของทุกปี ถ้าไม่ชำระภายในระยะเวลาที่กำหนดถือเป็นภาษีค้างชำระต้องเสียเงินเพิ่มร้อยละ 2 บาทต่อเดือน ของจำนวนเงินที่ต้องชำระ ภาษีบำรุงท้องที่

ขั้นตอนการชำระภาษี

เจ้าของที่ดินยื่นแบบแสดงรายการ (ภ.บ.ท.5) ภายในเดือน มกราคม - เมษายน ของทุกปี

หลักฐาน

* บ้านพักอาศัย

* บ้านเช่า

* บ้านพาณิชย์

อัตราภาษี

อัตราร้อยละ 12.5 ของค่ารายปี
กรณีที่ดินว่างเปล่าเกิน 1 ปี

กรณีที่ดินว่างเปล่าเกิน 2 ปี

กรณีที่ดินว่างเปล่าเกิน 3 ปี

กรณีที่ดินว่างเปล่าเกิน 4 ปี

กรณีที่ดินว่างเปล่าเกิน 5 ปี

กรณีที่ดินว่างเปล่าเกิน 6 ปี

กรณีที่ดินว่างเปล่าเกิน 7 ปี

กรณีที่ดินว่างเปล่าเกิน 8 ปี

กรณีที่ดินว่างเปล่าเกิน 9 ปี

กรณีที่ดินว่างเปล่าเกิน 10 ปี



ผู้มีหน้าที่ชำระภาษีเงินได้บุคคลธรรมดา

ผู้มีหน้าที่ชำระภาษีเงินได้บุคคลธรรมดา

ผู้มีหน้าที่ชำระภาษีเงินได้บุคคลธรรมดา

ผู้มีหน้าที่ชำระภาษีเงินได้บุคคลธรรมดา

ผู้มีหน้าที่ชำระภาษีเงินได้บุคคลธรรมดา

ผู้มีหน้าที่ชำระภาษีเงินได้บุคคลธรรมดา

ผู้มีหน้าที่ชำระภาษีเงินได้บุคคลธรรมดา

ผู้มีหน้าที่ชำระภาษีเงินได้บุคคลธรรมดา

ผู้มีหน้าที่ชำระภาษีเงินได้บุคคลธรรมดา

ผู้มีหน้าที่ชำระภาษีเงินได้บุคคลธรรมดา

ผู้มีหน้าที่ชำระภาษีเงินได้บุคคลธรรมดา

ผู้มีหน้าที่ชำระภาษีเงินได้บุคคลธรรมดา

ผู้มีหน้าที่ชำระภาษีเงินได้บุคคลธรรมดา

ผู้มีหน้าที่ชำระภาษีเงินได้บุคคลธรรมดา

ผู้มีหน้าที่ชำระภาษีเงินได้บุคคลธรรมดา

ผู้มีหน้าที่ชำระภาษีเงินได้บุคคลธรรมดา

ผู้มีหน้าที่ชำระภาษีเงินได้บุคคลธรรมดา

ผู้มีหน้าที่ชำระภาษีเงินได้บุคคลธรรมดา

ผู้มีหน้าที่ชำระภาษีเงินได้บุคคลธรรมดา

ผู้มีหน้าที่ชำระภาษีเงินได้บุคคลธรรมดา

ผู้มีหน้าที่ชำระภาษีเงินได้บุคคลธรรมดา

ผู้มีหน้าที่ชำระภาษีเงินได้บุคคลธรรมดา

ค่าธรรมเนียมใบอนุญาตตามพระราชบัญญัติ

การสาธารณสุข พ.ศ. 2535

ใบอนุญาตประกอบกิจการที่เป็นอันตรายต่อสุขภาพ

ประชาชนติดต่อ



เอกสารยื่นคำขออนุญาต ,

ตรวจรับเอกสาร 2 นาที

รับชำระเงิน



ออกใบเสร็จรับเงิน 1 นาที

หลักฐานการยื่นและชำระค่าธรรมเนียม

- * สำเนาบัตรประจำตัวประชาชน และสำเนาทะเบียนบ้าน (ที่อยู่อาศัย)
- * สำเนาบัตรประจำตัวประชาชน และสำเนาบัตรประจำตัวประชาชน

และสำเนาทะเบียนบ้าน (ที่อยู่อาศัย)

ใบอนุญาตสถานที่จำหน่ายอาหารและสถานที่สะสมอาหาร

ประชาชนติดต่อ



เอกสารยื่นคำขออนุญาต ,

ตรวจรับเอกสาร 2 นาที

รับชำระเงิน



ออกใบเสร็จรับเงิน 1 นาที

หลักฐานการยื่นและชำระค่าธรรมเนียม

สถานที่จำหน่ายอาหารและสถานที่สะสมอาหาร

- * สำเนาบัตรประจำตัวประชาชน และสำเนาทะเบียนบ้าน (ที่อยู่อาศัย)
- * สำเนาบัตรประจำตัวประชาชน

และสำเนาทะเบียนบ้าน (ที่ตั้งประกอบกิจการ)

การรับชำระ การกักตุนปฏิทินและมูลค่า

ผู้ใช้บริการจัดเก็บขยะมูลค่าโดยในเขตเทศบาลตำบลใหม่

ประชาชนติดต่อ



รับชำระเงิน



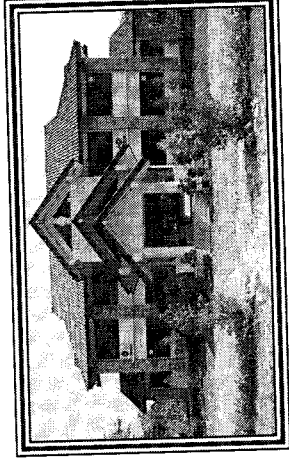
ออกใบเสร็จรับเงิน 1 นาที

อัตราค่าธรรมเนียมใบอนุญาต ตามบัญชีอัตราแบบท้ายระเบียบวิธีเทศบาลตำบลใหม่ด้วยการต่าง ๆ ภายเขต หากมิได้ชำระค่าธรรมเนียมมาก่อนใบอนุญาตสิ้นอายุ จะต้องชำระค่าปรับเพิ่มขึ้นซึ่งคิดร้อยละสิบของจำนวนค่าธรรมเนียมที่ค้างชำระ

สำหรับการชำระภาษี และค่าธรรมเนียมใบอนุญาตต่าง ๆ เพื่อความเจริญของท้องถิ่น โดยส่วนรวมเทศบาลตำบลใหม่ ใคร่ขอความร่วมมือจากประชาชนผู้หน้าที่เสียภาษีโปรดเสียภาษีอากรตามกำหนดเวลา เพราะเงินทุกบาททุกสตางค์ของท่านจะส่งผลกระทบต่อถิ่นผู้ท่านในรูปแบบของการพัฒนาท้องถิ่นทั้งทางด้านบริการขั้นพื้นฐานและสิ่งอำนวยความสะดวกต่าง ๆ เพื่อประโยชน์สุขของประชาชนเป็นสำคัญ



คำอธิบายการชำระภาษี และค่าธรรมเนียมใบอนุญาตต่าง ๆ



หากมีข้อสงสัยสามารถสอบถามเพิ่มเติมได้ที่

สำนักงานเทศบาลตำบลใหม่

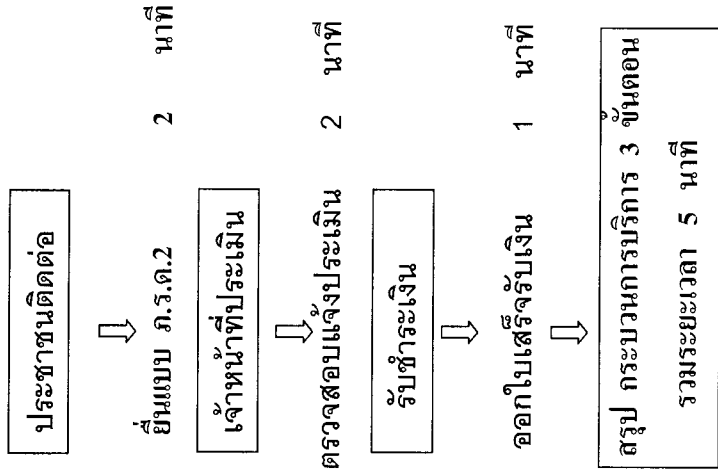
ตำบลใหม่ อำเภอโนนสูง

จังหวัดนครราชสีมา 30160

โทร.0-4475-6053

ขั้นตอนและระยะเวลาการปฏิบัติราชการ

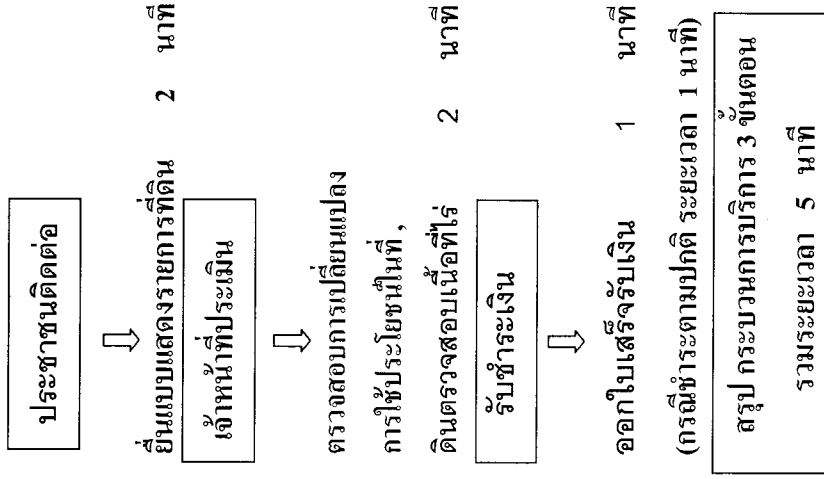
การจัดเก็บภาษีโรงเรือนและที่ดิน



หลักฐานการยื่นแบบประเมินภาษีโรงเรือนและที่ดิน

- สำเนาโฉนดที่ดิน หรือ สัญญาซื้อขายโรงเรือน
 - สำเนาบัตรประจำตัวประชาชน หรือ สำเนาทะเบียนบ้าน
 - หนังสือมอบอำนาจ (กรณีมีผู้ยื่นแบบ ภ.ร.ด. แทน)
 - ทะเบียนการค้า ทะเบียนพาณิชย์ ทะเบียนภาษีมูลค่าเพิ่ม
- ใบอนุญาตปลูกสร้างอาคาร ใบเสร็จรับเงินปีที่ผ่านมา
- ใบอนุญาตสะสมอาหาร ใบอนุญาตประกอบกิจการค้า
- หนังสือรับรองห้างหุ้นส่วน/บริษัท หรือบุคคล

การจัดเก็บภาษีบำรุงท้องที่



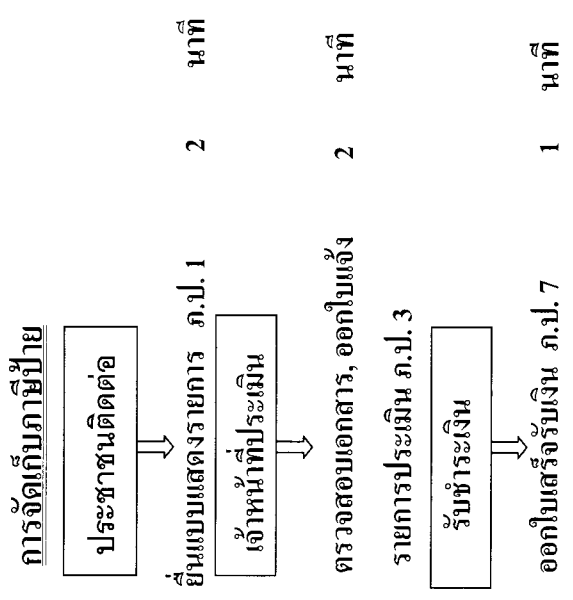
หลักฐานการยื่นแบบประเมินภาษีบำรุงท้องที่

- กรณีชำระตามปกติ
- * ใบเสร็จรับเงินปีสุดท้าย
- กรณีการเปลี่ยนแปลงเจ้าของที่ดิน
- * ใบเสร็จรับเงินปีที่ผ่านมา
 - * สำเนาบัตรประจำตัวประชาชน
 - * สำเนาเอกสารสิทธิในที่ดิน

กรณีมีการประเมินใหม่

* สำเนาเอกสารแสดงสิทธิในที่ดิน

* สำเนาบัตรประจำตัวประชาชน



หลักฐานการยื่นแบบประเมินภาษีป้าย

- * สำเนาบัตรประจำตัวประชาชนและสำเนาทะเบียนบ้าน
- ใบมอบอำนาจ (กรณีให้ผู้อื่นทำการแทน)
- ทะเบียนภาษีมูลค่าเพิ่ม
- หนังสือรับรองห้างหุ้นส่วน
- ใบอนุญาตติดตั้งป้าย
- ถ้าในกรณีที่เคยยื่นแบบแสดงรายการเพื่อเสียภาษีป้ายไว้แล้ว ควรนำใบเสร็จรับเงินค่าภาษีป้ายจากปีก่อนมาแสดงด้วย